

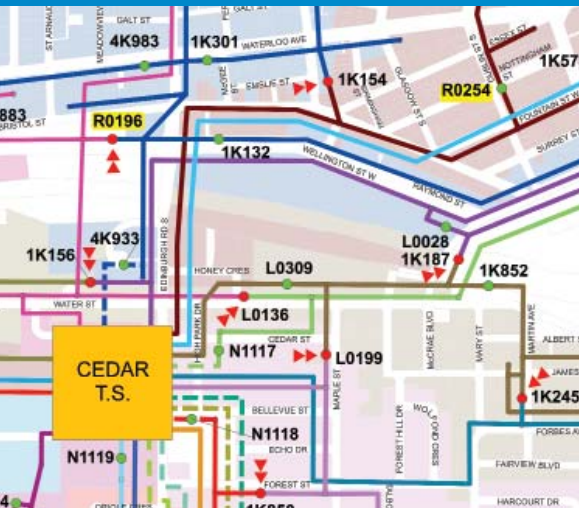
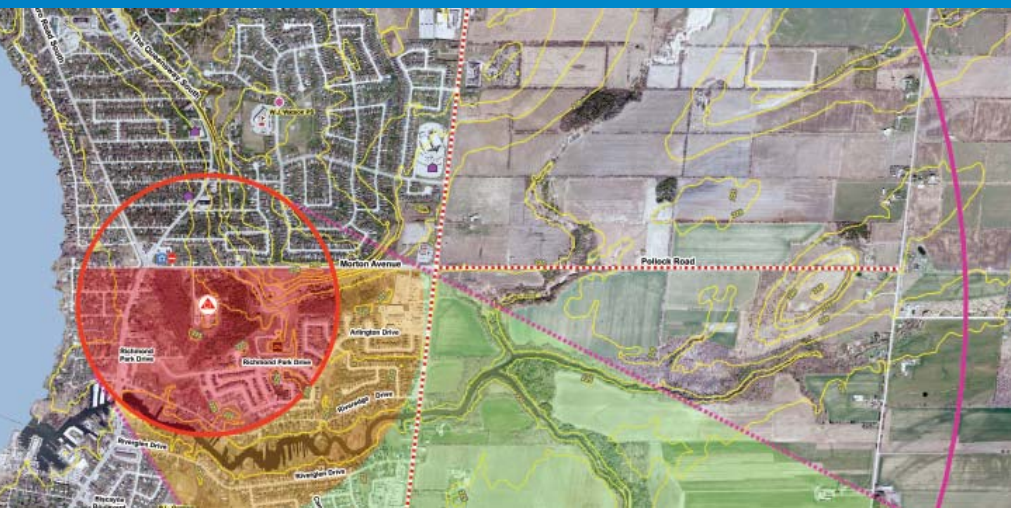
# La carte maîtresse de vos décisions importantes



**esri** Canada



# Une image vaut mille mots



# La géographie s'impose

Qu'il s'agisse de choisir le meilleur emplacement pour de nouvelles installations, de cibler un segment de marché particulier, de préparer un réseau de distribution, de zoner un quartier, d'établir l'itinéraire des véhicules d'intervention en cas d'urgence, de gérer l'aménagement du territoire ou de localiser une panne de courant, la géographie est essentielle à presque toutes les décisions.

Un système d'information géographique (SIG) se compose de matériel informatique et de logiciels qui permettent de tirer parti d'un des principes fondamentaux de la géographie, c'est-à-dire l'importance de la localisation. Les sources d'information sont aujourd'hui si nombreuses qu'un SIG s'avère un outil précieux pour la collecte de renseignements. En outre, un SIG permet de faire ressortir, parmi la multitude de renseignements sur un emplacement, des caractéristiques qu'on ne pourrait déceler sans carte.

Essentiellement, un SIG extrait les nombres et les mots contenus dans les colonnes et les rangées des bases de données et des feuilles de calcul, puis les insère sur une carte. Ces cartes révèlent alors l'information sous une dimension cruciale qui autrement passerait inaperçue. Il est ainsi possible de consulter, de comprendre, de remettre en question, d'interpréter et de visualiser les données d'une toute nouvelle façon. L'aspect visuel des cartes jette une lumière sans précédent sur les actifs et les processus d'une organisation.

Faire de la géographie un élément essentiel de votre organisation, c'est pouvoir analyser le rendement des activités à l'échelle de l'entreprise, réduire les risques et inspirer des stratégies commerciales. Grâce à elle,

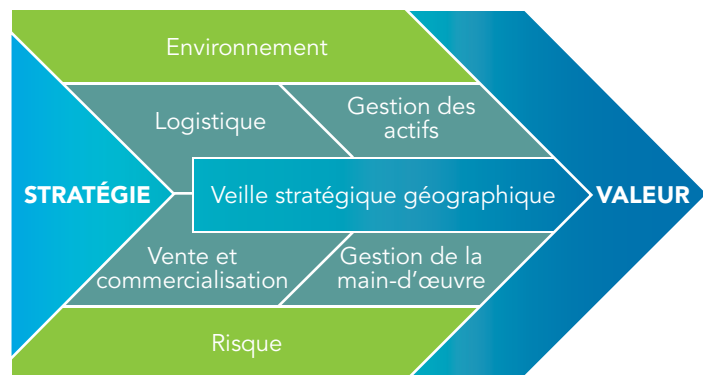
« L'intégration du SIG et des services Web à nos processus quotidiens nous permet d'échanger plus efficacement des données avec nos partenaires. Par le fait même, nous gérons mieux nos ressources en eau. »

**Dr. Amir Ali Khan**

Ministère de l'Environnement et de la Conservation de Terre-Neuve-et-Labrador

vous tirerez de toutes nouvelles informations de vos sources actuelles. C'est ce que nous appelons la veille stratégique géographique. Une fois cette veille intégrée aux activités et applications de gestion des actifs, de la logistique, du marketing, des ventes, du service à la clientèle, de gestion du personnel et de gestion des travaux, elle permet de trouver de nouvelles façons d'améliorer le rendement opérationnel et, à terme, le résultat net.

Quand il est question de technologies SIG et de géographie, il est forcément question d'Esri. La société offre l'une des solutions SIG les plus en vue du marché, qui aide les utilisateurs à prendre des décisions cruciales, à assurer la sécurité des collectivités et à créer un monde plus durable.



Voici quelques-uns de ses principaux avantages :

- **des économies consécutives à l'augmentation de l'efficacité;**
- **une prise de décisions plus éclairée;**
- **une meilleure communication.**

Les solutions SIG d'Esri sont puissantes, extensibles, ouvertes et fondées sur une plateforme qui permet leur utilisation à l'échelle de l'entreprise. Esri a l'innovation à coeur, c'est pourquoi elle injecte l'équivalent de 20 % de son chiffre d'affaires en recherche et développement (R et D) de solutions qui répondent aux grands défis auxquels les organisations font face. Toutes proportions gardées, la société investit beaucoup plus en R et D que ses concurrents.

# Une technologie pour résoudre les problèmes

Il y a de nombreuses applications des SIG dans les entreprises, les gouvernements et les établissements d'enseignement. Les SIG transforment la manière dont ces organisations gèrent leurs actifs, desservent leurs clients ou leurs citoyens, prennent des décisions et communiquent.

## Applications commerciales

Chefs d'entreprises, stratèges commerciaux, courtiers immobiliers, assureurs, gestionnaires de fonds, analystes financiers comme planificateurs, tous se fient de plus en plus aux SIG pour gérer les livraisons, étudier des emplacements pour les nouvelles franchises, regrouper les données sur les clients, atténuer les risques et bien plus encore.

## Défense

Les forces armées et les services de renseignements se servent des SIG dans la collecte de renseignements géospatiaux, la conduite des opérations, l'analyse du terrain et des installations et la gestion des équipements. Qu'il s'agisse de relever des cibles terroristes potentielles ou bien de déterminer l'objet de frappes sur un champ de bataille ou l'emplacement d'une nouvelle construction qui sera le moins dommageable pour l'environnement, les facteurs géographiques sont toujours pris en compte.

## Éducation

Les SIG aident les étudiants, les élèves et les professeurs de tous les niveaux à aborder des sujets qui favorisent le développement de la pensée critique et d'une approche globale de l'apprentissage en matière de géographie. Dans les bibliothèques et les musées, il sert à organiser et à présenter les données de manière à éveiller l'intérêt et à en faciliter la compréhension.

## Gouvernement

Perception, développement économique, préparation des politiques, relations publiques, gestion de l'agriculture, contrôle environnemental, élections, recensement : voilà quelques-unes des avenues des SIG dans les administrations publiques (fédérale, provinciales et municipales).

## Santé

Les professionnels de la santé et les chercheurs se servent beaucoup des SIG en vue de mieux comprendre les enjeux géographiques de la santé, des risques pour la santé publique, de la surveillance syndromique, de la transmission des maladies et de l'accès aux soins de santé, pour ne nommer que ces préoccupations.

## Ressources naturelles

Les SIG aident les experts-forestiers et autres gestionnaires de ressources naturelles à élaborer des stratégies d'approvisionnement à long terme, à prévoir les stocks forestiers et à choisir un système de récolte, entre autres choses. Ils permettent aussi aux géologues et aux sociétés d'exploitation minière d'extraire les ressources en toute sécurité, de façon durable et sans danger pour l'environnement, tout en étant efficaces et concurrentiels. Enfin, les sociétés pétrolières et gazières exploitent énormément la géographie pour déterminer l'emplacement idéal d'un forage ou d'une raffinerie, établir le tracé d'un pipeline et gérer son entretien, ou encore augmenter l'efficacité de leurs activités.

« L'approche globale d'Esri Canada a dépassé nos attentes. Il nous a permis de réunir tous nos objectifs en une seule plateforme et d'être parfaitement opérationnels, plus rapidement que je ne l'aurais jamais imaginé. »

**Gerry Delorme**

Bureau de gestion des opérations en cas de catastrophe, Santé Manitoba

### Sécurité publique

En raison du caractère crucial de leur travail, les organismes d'application de la loi ont besoin de renseignements sur l'emplacement d'un crime, d'un incident, d'un suspect ou d'une victime afin de déterminer la nature et l'ampleur de l'intervention à effectuer. Les SIG permettent également aux responsables de la sécurité publique de planifier une intervention en cas d'urgence, d'établir la priorité des secours, d'analyser les événements passés et de prévoir les événements futurs.

### Travaux publics

Les administrations municipales et les entreprises privées utilisent les SIG pour planifier les travaux d'immobilisations, gérer les actifs et simplifier les processus de travail. Les SIG servent à gérer et à améliorer tous les aspects des infrastructures publiques, notamment en ce qui concerne les parcs et les loisirs, la gestion des déchets, de l'eau potable et des eaux usées, l'entretien des routes ou la gestion des parcs de véhicules.

### Télécommunications

Grâce à la technologie SIG, les entreprises de télécommunications découvrent de nouvelles façons d'analyser la clientèle et les zones de desserte. Il est ainsi possible de dessiner et de planifier des réseaux, de simplifier la conception et la construction, de cibler les efforts de vente, de gérer l'effectif mobile et de faire le suivi des plaintes. Et ce n'est pas tout : les résultats de vos travaux sont partageables dans toute l'entreprise.

### Transport et logistique

Les SIG jouent un rôle fondamental dans un grand nombre de sphères du secteur du transport : administrations portuaires, transports maritime, ferroviaire, aérien et routier, transport en commun. Ils servent notamment à la gestion des infrastructures, des parcs de véhicules, de la logistique et du transport collectif.

### Utilités

Les services de distribution de gaz et d'électricité utilisent les SIG à diverses fins : gestion des actifs, planification et conception de réseaux, gestion des urgences, gestion des terres, surveillance des pipelines, gestion des coupures de service, augmentation de la productivité de la main-d'œuvre, acquisition et télésurveillance de données, service à la clientèle, inspection et entretien. Les SIG sont au coeur des réseaux de distribution intelligents.

# En bonne compagnie

## Mise à contribution de l'expérience et de l'expertise

Les conseillers et les gestionnaires de projets de notre grande équipe de services professionnels offrent de l'aide à partir de 16 centres au Canada. Cette équipe, composée de personnel hautement qualifié, utilise les pratiques exemplaires de l'industrie pour assurer le respect des échéances et des budgets des projets.

Formée selon le marché local et les besoins particuliers des clients, elle a le souci constant de trouver le meilleur moyen de répondre à ces besoins à l'aide des logiciels SIG. Elle travaille de concert avec les clients afin de déterminer la bonne approche de mise en œuvre. En harmonisant le plan de déploiement aux exigences fonctionnelles et stratégiques des clients, notre équipe de services professionnels peut aider ces derniers à rentabiliser rapidement leur investissement dans un SIG.

L'équipe d'assistance technique, c'est pour nos clients de partout au pays un accès direct à nos experts aux fins de vérification continue de la qualité, d'analyse technique et de soutien à l'utilisation des solutions d'Esri.

Nos clients peuvent nous joindre autant de fois qu'ils le désirent par courriel, ou encore par téléphone à l'aide d'un numéro sans frais, pour obtenir de l'assistance technique ou fonctionnelle. Tous ont également accès à des outils d'aide en ligne : documentation sur les produits, bases de connaissances et programmes d'amélioration des produits.

## Simplification du transfert des connaissances

La formation des utilisateurs est essentielle à toute mise en œuvre réussie d'un SIG. C'est pourquoi nous offrons des cours de formation de grande qualité, adaptés aux exigences précises de nos clients. Tous les cours sont donnés par une équipe de formateurs professionnels d'expérience et peuvent être suivis sur place ou dans l'un de nos seize centres spécialisés du Canada.

Reflétant notre méthodologie axée sur la contribution des intervenants, nos formateurs certifiés donnent des cours en classe ainsi que des ateliers avancés qui aideront à parfaire la connaissance du domaine et des produits et à accélérer leur adoption par les utilisateurs.

Nos clients apprécient le rôle proactif que nous jouons dans la résolution de leurs problèmes. Afin de communiquer au plus grand nombre possible nos réalisations auprès de nos clients, nous produisons une variété de publications faisant état de l'application des SIG à la résolution de problèmes réels. Nous organisons également beaucoup de séminaires, d'ateliers et de conférences pour présenter les pratiques exemplaires et les nouveautés dans le domaine des SIG.

## Votre succès par le partenariat

Conformément à notre désir de rentabiliser au maximum l'investissement de nos clients dans nos logiciels, nous avons conclu des partenariats avec divers chefs de file de l'industrie pour nous assurer que nos solutions continuent de répondre à des besoins et à des exigences en constante évolution. Plus de 140 partenaires fournissent des solutions à valeur ajoutée conçues pour fonctionner avec les logiciels d'Esri. À l'échelle internationale, notre réseau compte quelque 2 000 partenaires pouvant aider nos clients à mettre en œuvre et à entretenir un SIG de façon efficace.

« Parce qu'ils comprenaient véritablement nos exigences d'affaires, les experts d'Esri Canada nous ont permis de mettre en œuvre une technologie y répondant parfaitement. »

**Jack Jacoby**  
PowerStream

# La force du nombre

Nous desservons plus de 10 000 clients à partir de 16 bureaux partout au Canada. Nos clients appartiennent à la plus grande communauté d'utilisateurs de SIG au monde. En effet, plus d'un million d'utilisateurs de quelque 300 000 organisations font confiance à Esri pour obtenir les réponses dont ils ont besoin. La diversité de notre clientèle nous donne une perspective globale du marché et nous permet d'acquérir une expérience considérable.

Nos 25 années consécutives de croissance rentable l'attestent : nous avons les ressources nécessaires pour assurer l'excellence en matière de prestation de solutions et de service à la clientèle. Nombre de nos concurrents ont fusionné, changé de mains ou disparu; pour notre part, nous avons gardé le souci constant de fournir des solutions SIG complètes et d'améliorer la relation avec notre clientèle.



**Esri Canada**

12, Place Concorde  
bureau 900  
Toronto, ON M3C 3R8  
Tél: 416-441-6035  
Télé: 416-441-6838

[esri.ca](http://esri.ca)

**Service à la clientèle**

1-800-447-9778  
customercare@esri.ca

**Assistance technique**

1-877-441-0337  
support@esri.ca

Fondée en 1984, Esri Canada offre aux entreprises, aux administrations publiques et aux établissements d'enseignement un système d'information géographique (SIG) qui assure la prise de décisions cruciales de façon rapide et éclairée, en mobilisant la puissance de la géographie. La société distribue les solutions du chef de file mondial des logiciels SIG, Esri, de même que celles de Telvent, Cityworks – Azteca Systems, Inc. et d'autres partenaires. Elle dessert plus de 10 000 clients à partir de 16 bureaux partout au Canada, dont son siège social à Toronto.

**Colombie-Britannique**

Vancouver: 604-682-4652  
Victoria: 250-383-8330  
Kelowna: 250-861-3774

**Alberta**

Calgary: 403-262-3774  
Edmonton: 780-424-3774

**Saskatchewan**

Regina: 306-352-3774

**Manitoba**

Winnipeg: 204-943-3774

**Ontario**

Toronto: 416-441-6035  
Ottawa: 613-234-2103  
London: 519-645-4919  
Sudbury: 705-670-0870

**Québec**

Montréal: 514-875-8568  
Québec: 418-654-9597

**Nouvelle-Écosse**

Halifax: 902-423-5199

**Nouveau-Brunswick**

Fredericton: 506-454-7773

**Terre-Neuve-et-Labrador**

St. John's: 709-726-3774



# esri Canada

Droits d'auteur © 2012 Esri Canada Limitée. Tous droits réservés. Marques de commerce fournis avec permis d'Environmental Systems Research Institute, Inc. Les autres noms de produit et de compagnies mentionnés peuvent être des marques de commerce ou des marques de commerce déposées de leurs propriétaires respectifs. Erreurs et omissions exceptées.  
EC2\_0052\_FR\_1201\_70B