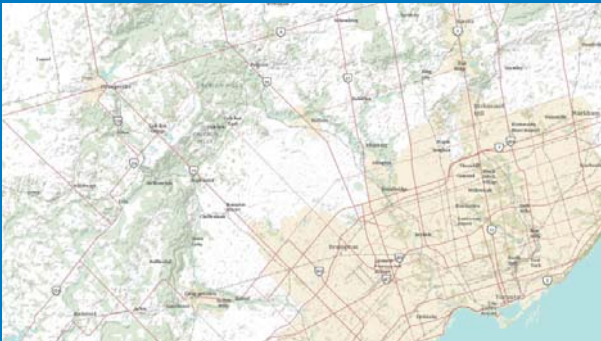


# Ressources

- > Formation, webinaires et conférences
- > Données en ligne
- > Bulletins électroniques et publications



# Pour tirer le maximum de votre SIG

## Services professionnels

Notre équipe des services professionnels adopte les meilleures pratiques de l'industrie et emploie un personnel hautement qualifié afin de réaliser des mises en œuvre à temps et dans le respect des budgets. L'assistance de nos conseillers vous aidera à acquérir les compétences SIG nécessaires pour mener vos projets en toute confiance. Pour de plus amples renseignements, consultez le dépliant intitulé Services professionnels dans la présente trousse.

## Assistance technique

L'équipe d'assistance technique vous offre un accès direct, de partout au pays, à nos experts des solutions d'Esri. Vous pouvez en outre utiliser notre site d'autoassistance, à [esri.ca/assistancetechnique](http://esri.ca/assistancetechnique). Pour de plus amples renseignements, consultez le guide d'assistance technique dans la présente trousse.

## Programmes d'assistance étendue

Nos programmes d'assistance technique étendue (Programme d'assistance supérieure et Avantages aux entreprises) combinent l'expertise des équipes de services professionnels et d'assistance technique d'Esri Canada afin d'assurer une assistance projets et logiciels sans pareille. Ces formes évoluées de soutien technique ont été conçues pour les clients qui développent ou mettent en œuvre des applications SIG complexes et cruciales.

## Solutions de formation

Nous offrons des cours de formation de grande qualité adaptés aux exigences précises de nos clients. Tous les cours sont donnés par une équipe de formateurs chevronnés et peuvent être suivis sur place ou dans l'un de nos seize centres spécialisés au Canada. Nous disposons également de centres de formation itinérants, et nos formateurs se déplacent partout au pays selon vos besoins.

Les utilisateurs débutants, intermédiaires ou avancés, les développeurs, concepteurs de systèmes, administrateurs de bases de données et gestionnaires ont accès à plus de 40 cours qui enrichiront leurs connaissances des produits et du domaine et accéléreront leur mobilisation. Vous pouvez consulter la liste des cours offerts dans le répertoire Solutions de formation de la présente trousse ou en visitant le [esri.ca/formation](http://esri.ca/formation).

## Webinaires

Nos spécialistes techniques donnent régulièrement des webinaires gratuits sur des sujets particuliers, qui sont transmis directement sur votre poste de travail. Vous disposez ainsi, à la demande, de démonstrations et de cours de qualité. Pour connaître les webinaires à venir et consulter les webinaires passés, allez à [esri.ca/webinaires](http://esri.ca/webinaires).

## Conférences des utilisateurs d'Esri Canada

Chaque année, nous organisons seize conférences des utilisateurs au Canada. Ces événements constituent une excellente occasion de constater de visu les développements les plus importants réalisés avec la technologie d'Esri, et de réseauter avec d'autres utilisateurs de partout au pays. Nous participons en outre à de nombreux salons commerciaux et congrès tout au long de l'année. Vous pouvez consulter le calendrier et le détail de nos événements, y compris les conférences des utilisateurs d'Esri Canada, à [esri.ca/evenements](http://esri.ca/evenements).

## Site Internet

Notre site Web contient une panoplie de renseignements sur nos produits, nos services et nos événements. Vous enrichirez votre connaissance des SIG en téléchargeant notre magazine, en vous abonnant à nos bulletins électroniques et en explorant les pages consacrées à chacun des secteurs d'activité que nous desservons. Tout ça à [esri.ca](http://esri.ca).

## Données en ligne

Les utilisateurs d'ArcGIS trouveront en ArcGIS Online une plateforme commune de découverte et de partage de contenu de même que de développement d'applications SIG. Cartes, couches, tâches et outils publiés par Esri et d'autres utilisateurs d'ArcGIS y sont accessibles par connexion directe. Vous pouvez y verser vos propres cartes et autres données à partager avec la grande communauté des utilisateurs. Pour en savoir davantage, visitez [arcgis.com](http://arcgis.com). Le programme de cartes communautaires d'Esri Canada encourage les organisations publiques canadiennes à publier de l'information géographique sous forme de « cartes communautaires » dans ArcGIS Online. Ces données sont intégrées par Esri en une carte topographique du monde. Le programme offre un accès gratuit et facile à des cartes de base communautaires en ligne, détaillées, précises et performantes, qui peuvent servir à l'interne ou à l'externe dans le développement d'applications SIG novatrices.

## Bulletins électroniques

Abonnez-vous à nos bulletins électroniques pour demeurer au fait des nouvelles concernant Esri Canada. Nous produisons périodiquement cinq bulletins d'information adaptés à votre langue, votre champ d'intérêt et votre domaine d'expertise.

- **NewsFlash** vous informe sur les plus récentes nouvelles à propos d'Esri Canada et d'Esri Inc., sur nos événements à venir de même que sur les nouvelles études de cas et les cours de formation en vedette.
- **Nouvelles éclair** est un bulletin publié en français qui contient les nouvelles, les événements et les études de cas de l'heure à Esri Canada.
- **Getting Technical** présente les produits vedettes, fournit des conseils et des astuces techniques et annonce les correctifs logiciels et autres technologies nouvellement offerts.

- **Education Spotlight** s'adresse au personnel des établissements d'enseignement de tous niveaux, du primaire à l'université. Il informe sur nos programmes d'aide à l'enseignement, nos nouveautés et nos événements spéciaux.
- **SDI News** vous tient au courant des nouveautés en matière d'infrastructures de données spatiales au Canada et ailleurs dans le monde. Pour vous abonner à nos bulletins, allez à [esri.ca/bulletinelectronique](http://esri.ca/bulletinelectronique).

## Fil de nouvelles RSS

En vous abonnant à notre fil de nouvelles RSS à [esri.ca/filrss](http://esri.ca/filrss), vous recevrez instantanément nos plus récentes informations.

## Magazine ArcNorth News

Abonnez-vous à ArcNorth News, magazine gratuit transmis deux fois l'an à plus de 7 000 utilisateurs d'Esri. ArcNorth News relate les réussites canadiennes en matière de SIG en plus de fournir des conseils techniques et de l'information sur les plus récentes technologies. Chaque parution aborde une thématique en profondeur et vous aidera à approfondir vos connaissances des SIG. Pour consulter la nouvelle édition et vous abonner, allez à [esri.ca/arcnorthnews\\_fr](http://esri.ca/arcnorthnews_fr).

Si vous avez des questions, communiquez avec le service à la clientèle ou avec l'assistance technique d'Esri Canada.

**Service à la clientèle :** 1-800-447-9778  
[customercare@esri.ca](mailto:customercare@esri.ca)

**Assistance technique :** 1-877-441-0337  
ou 416-441-0337 (région de Toronto)  
[support@esri.ca](mailto:support@esri.ca)

**Esri Canada**

12, Place Concorde  
bureau 900  
Toronto, ON M3C 3R8  
Tél: 416-441-6035  
Téléc: 416-441-6838

**Service à la clientèle**

1-800-447-9778  
customercare@esri.ca

**Assistance technique**

1-877-441-0337  
support@esri.ca

**esri.ca**

Fondée en 1984, Esri Canada offre aux entreprises, aux administrations publiques et aux établissements d'enseignement un système d'information géographique (SIG) qui assure la prise de décisions cruciales de façon rapide et éclairée, en mobilisant la puissance de la géographie. La société distribue les solutions du chef de file mondial des logiciels SIG, Esri, de même que celles de Telvent, Cityworks – Azteca Systems, Inc. et d'autres partenaires. Elle dessert plus de 10 000 clients à partir de 16 bureaux partout au Canada, dont son siège social à Toronto.

**Colombie-Britannique**

Vancouver: 604-682-4652  
Victoria: 250-383-8330  
Kelowna: 250-861-3774

**Alberta**

Calgary: 403-262-3774  
Edmonton: 780-424-3774

**Saskatchewan**

Regina: 306-352-3774

**Manitoba**

Winnipeg: 204-943-3774

**Ontario**

Toronto: 416-441-6035  
Ottawa: 613-234-2103  
London: 519-645-4919  
Sudbury: 705-670-0870

**Québec**

Montréal: 514-875-8568  
Québec: 418-654-9597

**Nouvelle-Écosse**

Halifax: 902-423-5199

**Nouveau-Brunswick**

Fredericton: 506-454-7773

**Terre-Neuve-et-Labrador**

St. John's: 709-726-3774

