



ArcGIS Online au cœur d'une nouvelle ère de collaboration



Dans une volonté d'aider les organisations à tirer le plein potentiel de leurs données géographiques, ESRI a mis en ligne, en 2010, le site Web ArcGIS.com, porte d'entrée centrale sur le contenu pour ArcGIS et ArcGIS Online. Dans ce nouveau site de collaboration, les utilisateurs trouvent des outils de création de communautés d'intérêts, ainsi qu'une mine de données et de services pour dessiner des cartes et les partager dans un environnement ouvert et normalisé.

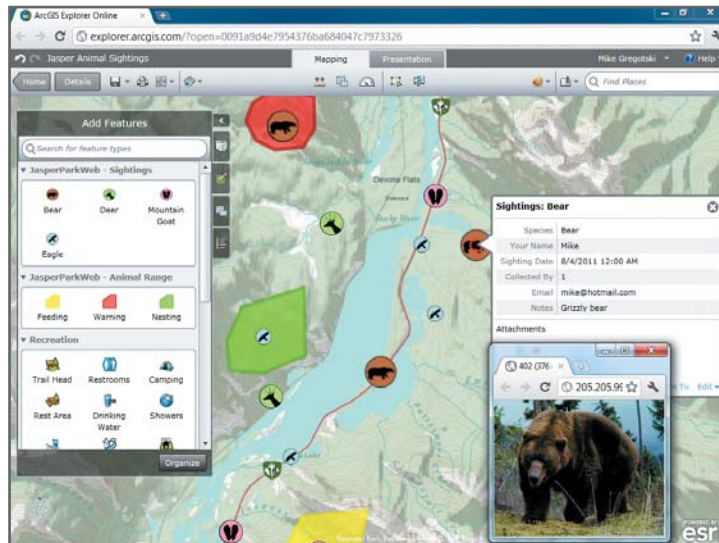
Depuis le lancement du site, ArcGIS Online s'est transformé en une application-service intégrale de cartographie Web et de gestion de l'information géographique. Elle offre à toute organisation une foule de possibilités : versement et édition de données géographiques, manipulation de cartes au moyen de n'importe quel appareil ou presque, intégration de cartes à des sites et à des applications Web. Voilà qui marque la fin des silos de données habituels et le début d'une nouvelle ère de partage et de collaboration.

Un coffre aux trésors

Dans ArcGIS.com, les utilisateurs ont accès à des milliers de jeux de données et de services fiables, créés par la communauté SIG et exploitables au moyen d'interfaces API pour cartographie Web et de trousseaux de développement (SDK) pour ArcGIS Mobile. Parmi les fonds de carte

spécialisés prêts à l'emploi, on compte ceux de World Imagery, de World Streetmap et de World Topographic, rendus de manière à permettre leur affichage multiéchelle en 2D comme en 3D. Ces services de cartes offerts sans frais sont un point de départ idéal pour la superposition de données organisationnelles.

d'une carte de base nationale Web pour le Canada. Une fois soumises, les données fiables sont uniformisées, mises en cache et intégrées en une carte World Topographic dans ArcGIS Online. Ces données sont accessibles sans frais et sans restrictions pour le développement de nouvelles applications SIG. Ces fonds de carte sont également prêts pour être publiés dans des applications et des services Web.



Le Programme de cartes communautaires d'ESRI Canada rend accessibles des fonds de carte détaillés prêts pour être publiés dans des applications et des services Web.

De plus en plus, des fonds de carte détaillés et d'une grande qualité sont rendus disponibles grâce à des initiatives de libre accès aux données telles que le Programme de cartes communautaires d'ESRI Canada. Ce programme incite les organisations de partout au pays à verser leur contenu de données géographiques pour contribuer à la création

Les participants au programme de cartes communautaires sont dispensés du besoin de créer et d'héberger leurs propres cartes. ESRI Canada regroupe les couches de données, intègre les données dans une géodatabase, crée une carte de base multiéchelle, génère des caches cartographiques, publie les services de cartes et les héberge. Les cartes et les données disponibles peuvent ensuite être facilement parcourues sur ArcGIS Online avec la recherche par mots clés ou grâce à un des nombreux visualiseurs prêts à l'emploi.

Vers de nouveaux sommets

Les cartes intelligentes intègrent les services de cartes, les services de données et les services de modélisation analytique qui permettent d'exploiter toute la richesse des informations géographiques. ArcGIS Online, en rendant disponible une myriade de données, d'applications et d'outils, permet à tout le monde de créer des cartes intelligentes et de les partager sur n'importe quel appareil.

Les cartes intelligentes sont multifonctionnelles. Elles proposent de nouvelles façons de représenter les données avec précision qui peuvent être personnalisées et configurées par les utilisateurs. Par exemple, les utilisateurs ont accès à des outils pour représenter les données sous forme de graphique circulaire ou de graphique à barres. Avec des services SIG prenant en charge les données temporelles, les cartes intelligentes peuvent présenter l'évolution des données sur une certaine période comme la croissance de la population ou les économies réalisées.

Avec ArcGIS Online, les utilisateurs et les organisations disposent des ressources pour créer des cartes intelligentes. À titre d'exemple, des commandes « glisser et déposer » ont été ajoutées récemment, permettant aux utilisateurs d'ajouter directement des fichiers .csv, .txt et .gpx dans le visualiseur de cartes. Il est également possible d'ajouter des couches KML et WMS, de personnaliser l'apparence des entités et de configurer les fenêtres contextuelles. Ainsi, des informations de localisation, l'emplacement d'une entreprise ou d'un consommateur par exemple, peuvent être rapidement visualisées sur une carte.

Les nouvelles fonctionnalités de Map Dashboard permettent aux utilisateurs de créer et de configurer un tableau de bord numérique pour leurs cartes en choisissant parmi un éventail d'accessoires. Ces derniers permettent de condenser l'information provenant de

plusieurs couches cartographiques ou attributs de champs, afin de présenter des données additionnelles sur des entités choisies. Les utilisateurs peuvent également utiliser leurs propres images comme symboles d'affichage des entités.

Les cartes intelligentes sont extrêmement polyvalentes, car elles sont ouvertes et accessibles par n'importe quel API de cartographie Web ArcGIS. Elles sont compatibles avec les téléphones intelligents, les tablettes, les outils pour médias sociaux et les sites Web, et concrétisent ainsi le concept de « carte unique » partageable dans toute l'organisation et au-delà.

Découvrir, gérer et partager des données dans le nuage

En sa qualité d'application-service intégrale, ArcGIS Online permet aux utilisateurs de créer et de partager leurs cartes et données Web entièrement dans le nuage, et offre la possibilité de stocker et d'héberger des services.

Tout le monde peut désormais verser ses données géographiques directement dans ArcGIS Online et les convertir automatiquement en carte Web. Les données peuvent être versées sous forme de feuille de calcul, de carte simple, de fichier SHP ou de CSV, et ArcGIS Online en fera automatiquement une carte Web. Il est ensuite possible de partager ces cartes ou de les combiner à d'autres.

Comme ArcGIS Online est dans le nuage, une carte créée est automatiquement intégrée à un répertoire en ligne. C'est l'utilisateur qui décide de la garder privée ou de la partager avec les autres utilisateurs, organisations et groupes. De nouvelles fonctions de gestions améliorées permettent aux administrateurs de groupes d'organiser leurs données, d'inclure du contenu accessible à tous et de retirer du contenu dans leurs groupes. Quiconque au sein d'un groupe ayant accès aux cartes peut y ajouter des couches ou des graphiques et les partager dans le nuage.

Une fois terminées, les cartes peuvent être partagées au moyen d'un lien, consultées à l'aide d'un visualiseur gratuit tel qu'ArcGIS Explorer Online, intégrées dans une application, un site Web ou un blogue, et diffusées par l'entremise d'un des nombreux modèles figurant dans la bibliothèque de modèles.

Cette nouvelle infrastructure procure de nombreux avantages aux utilisateurs de SIG, dont la réduction des coûts, l'extensibilité, la flexibilité et la rapidité de déploiement. Les petites organisations, comme toute personne d'ailleurs, peuvent partager leurs données et leurs cartes sans devoir acquérir leur propre logiciel de serveur SIG. Les grandes organisations peuvent aussi tirer profit d'une puissance de traitement et de capacités de stockage accrues, et ce, sans incidence sur leur infrastructure locale. ■